

Ketersediaan Data Kondisi Hutan dan Pengelolaannya di Timur Indonesia



ECJP 2020
Forest Watch Indonesia





Deforestasi saat ini



Pada tahun 2000 laju deforestasi 2 juta hektare/tahun

2000



2000-2009
Pada periode 2000-2009 sebesar 1,5 juta hektare/tahun



Pada periode 2009-2013 sebesar 1,1 juta hektare/tahun

2009-2013



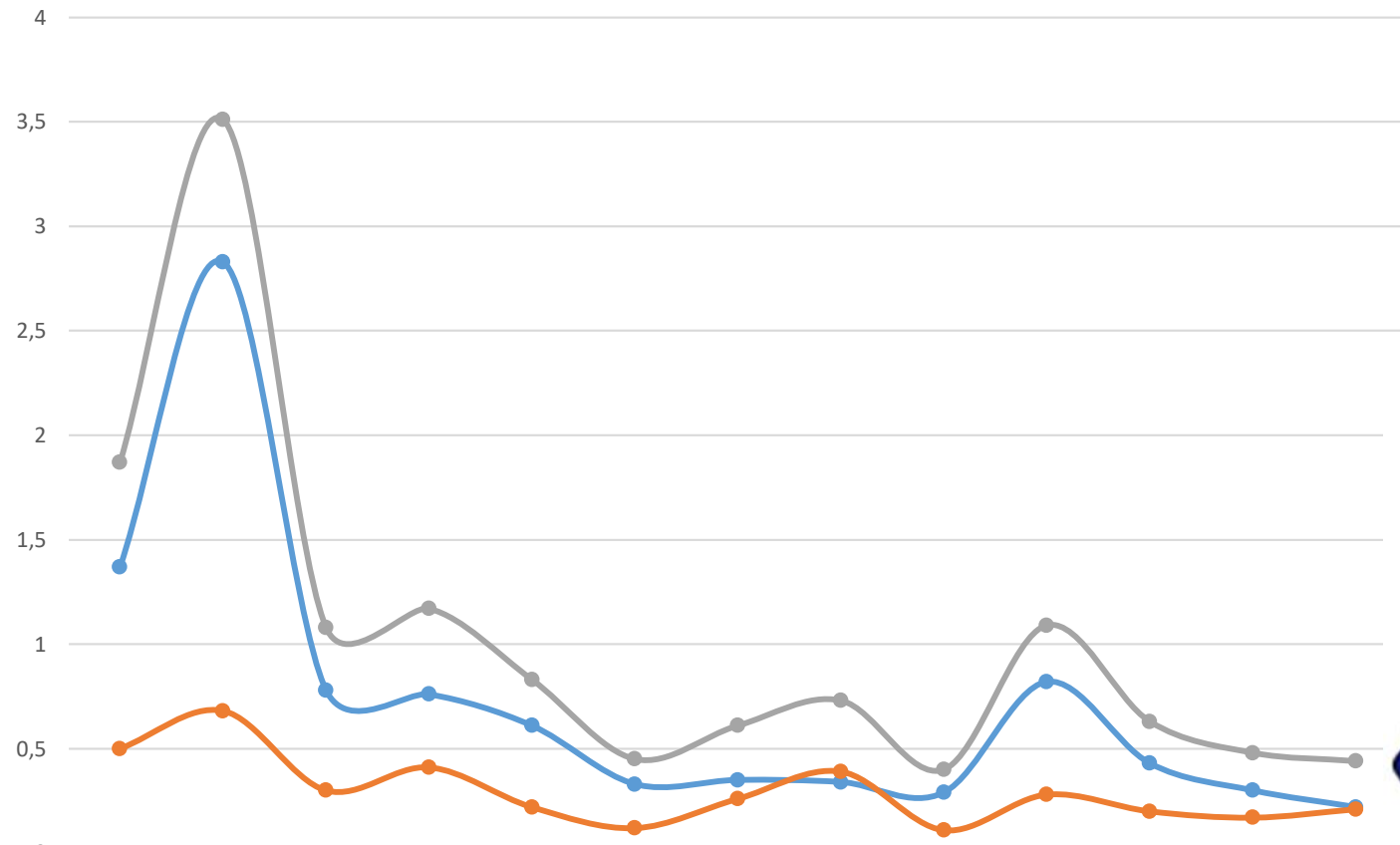
2013-2017
Deforestasi Indonesia seluas 1,47 juta hektare per tahun



#SudahCukup

Deforestasi di Indonesia 1990-2018

(Sumber: Kompilasi data Deforestasi KLHK sd 2018)



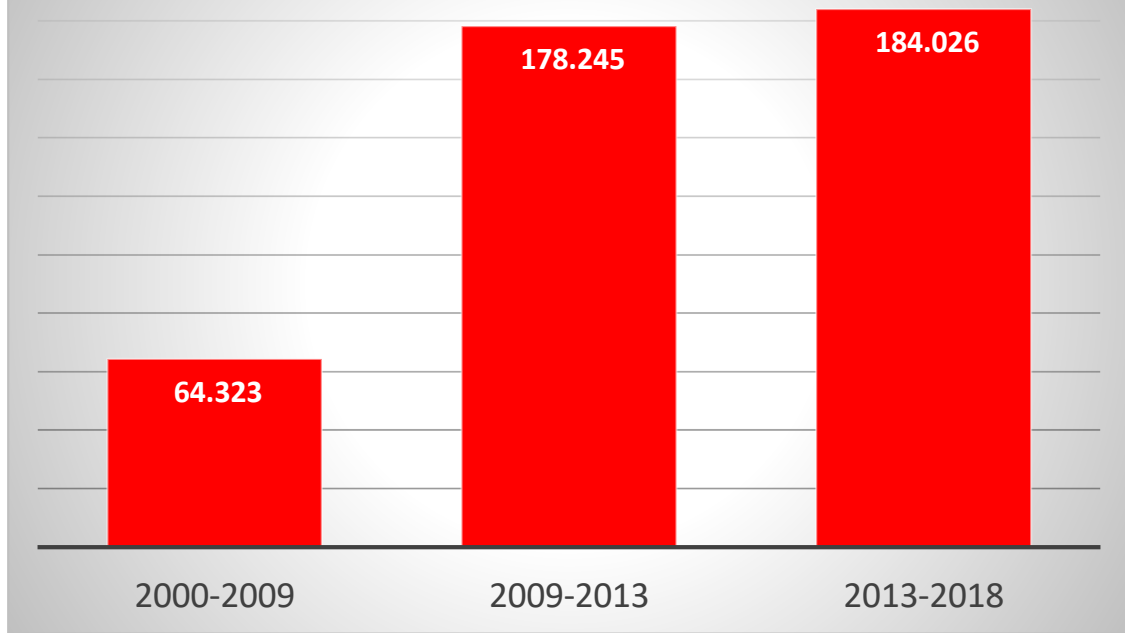
	1990-1996	1996-2000	2000-2003	2003-2006	2006-2009	2009-2011	2011-2012	2012-2013	2013-2014	2014-2015	2015-2016	2016-2017	2017-2018
—●— kawasan hutan	1,37	2,83	0,78	0,76	0,61	0,33	0,35	0,34	0,29	0,82	0,43	0,3	0,22
—●— Non Kawasan Hutan	0,5	0,68	0,3	0,41	0,22	0,12	0,26	0,39	0,11	0,28	0,2	0,17	0,21
—●— Indonesia	1,87	3,51	1,08	1,17	0,83	0,45	0,61	0,73	0,4	1,09	0,63	0,48	0,44



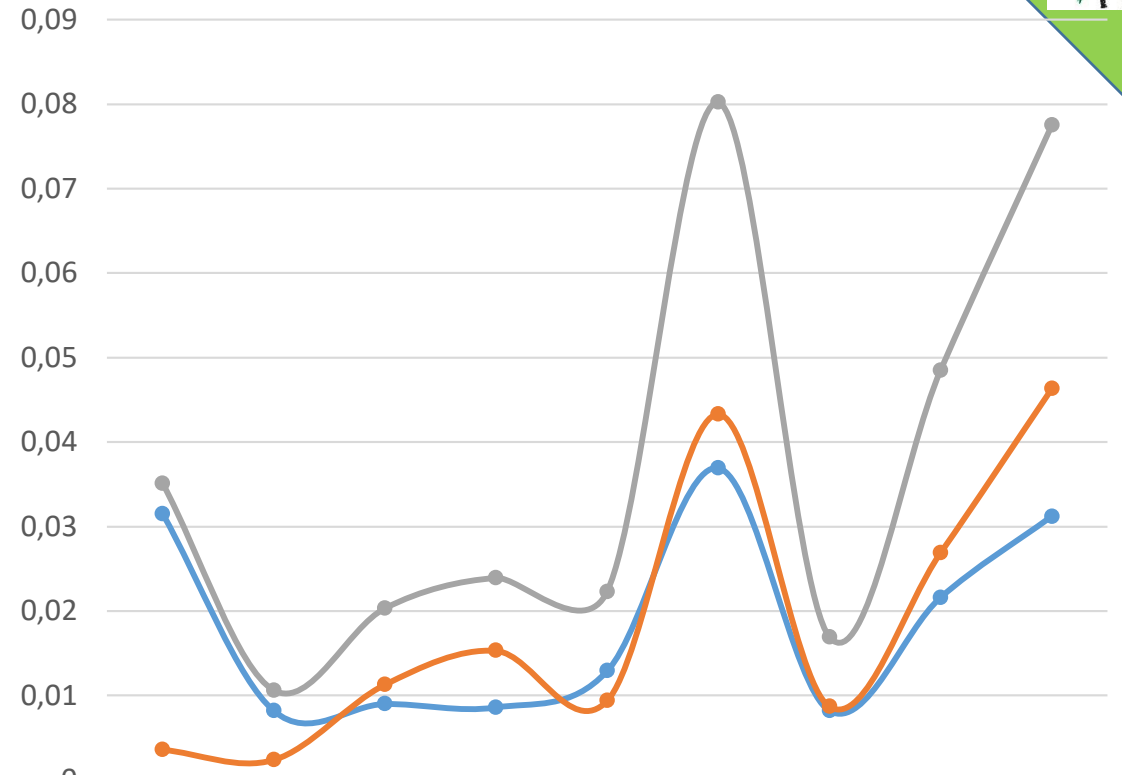
What the next...?



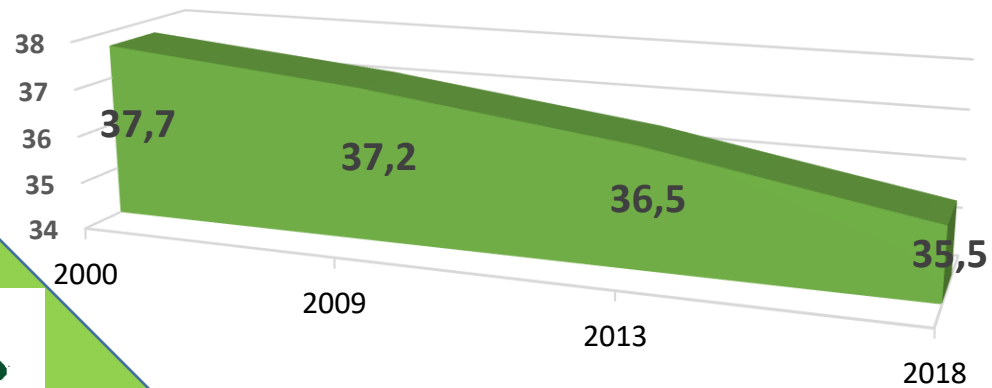
Deforestasi rata-rata / tahun di Papua (FWI)



Deforestasi rata-rata / tahun di Papua (KLHK)



Hutan alam di Bioregion Papua

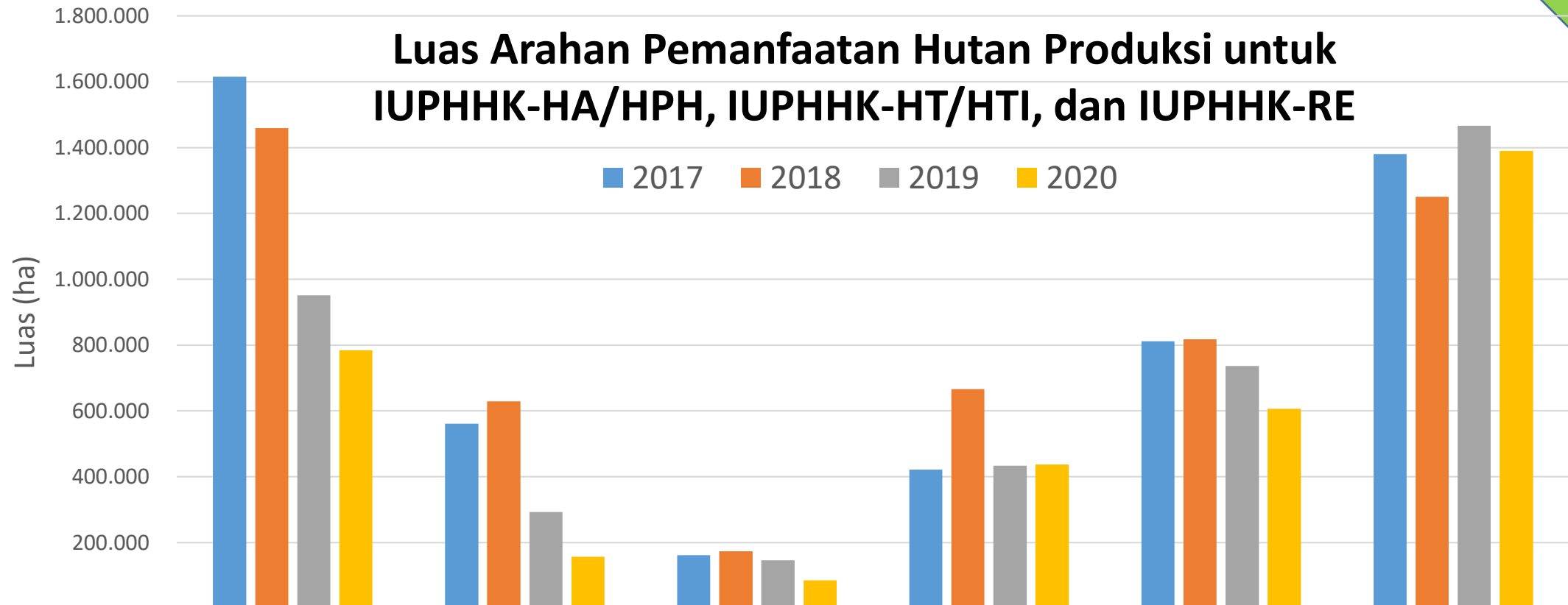


	2006-2009	2009-2011	2011-2012	2012-2013	2013-2014	2014-2015	2015-2016	2016-2017	2017-2018
kawasan hutan	0,0315	0,0082	0,009	0,0086	0,0129	0,0369	0,0082	0,0216	0,0312
APL	0,0036	0,0024	0,0113	0,0153	0,0094	0,0433	0,0087	0,0269	0,0463
Total deforestasi	0,0351	0,0106	0,0203	0,0239	0,0223	0,0802	0,0169	0,0485	0,0775

—●— kawasan hutan —●— APL —●— Total deforestasi



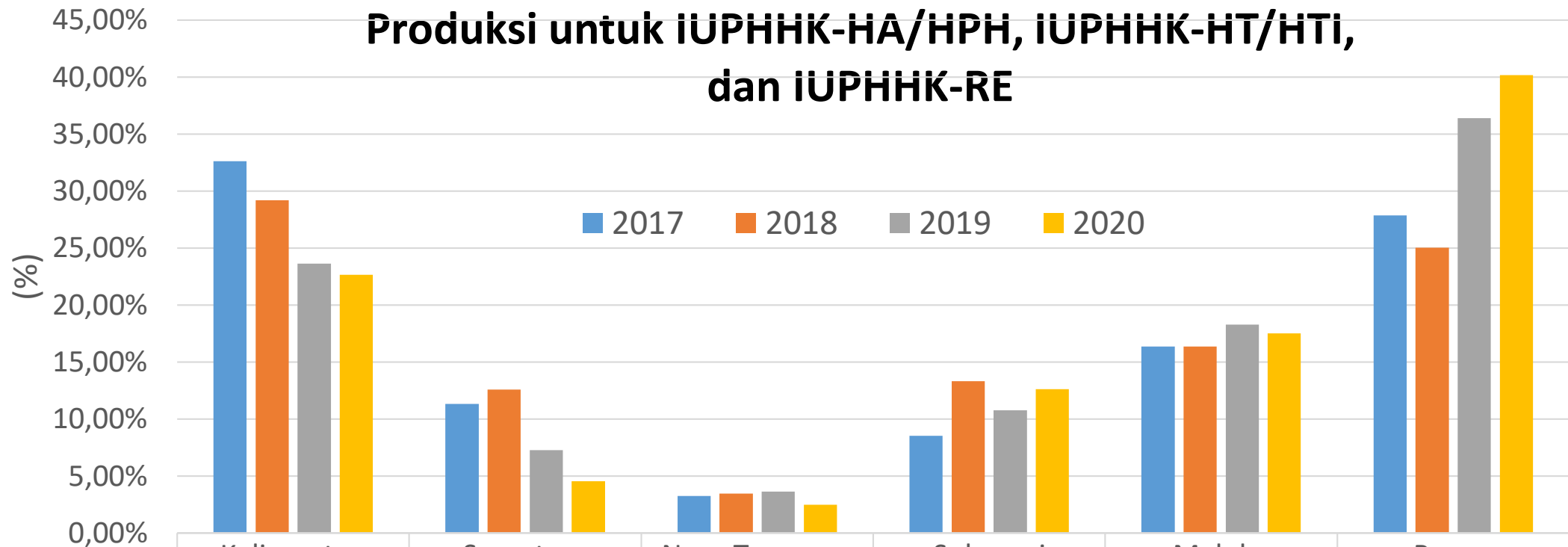
Luas Arahannya Pemanfaatan Hutan Produksi untuk IUPHHK-HA/HPH, IUPHHK-HT/HTI, dan IUPHHK-RE



	Kalimantan	Sumatera	Nusa Tenggara	Sulawesi	Maluku	Papua
2017	1.615.300	561.720	161.205	421.620	811.085	1.379.860
2018	1.459.540	629.065	173.280	666.150	818.110	1.250.690
2019	951.390	293.190	146.300	434.038	735.927	1.466.410
2020	783.685	156.955	85.725	436.620	606.410	1.390.120

Sumber: Kompilasi data arahan pemanfaatan kawasan hutan produksi KLHK tahun 2017-2020

Persentase Luas Arahkan Pemanfaatan Hutan Produksi untuk iUPHHK-HA/HPH, iUPHHK-HT/HTI, dan iUPHHK-RE

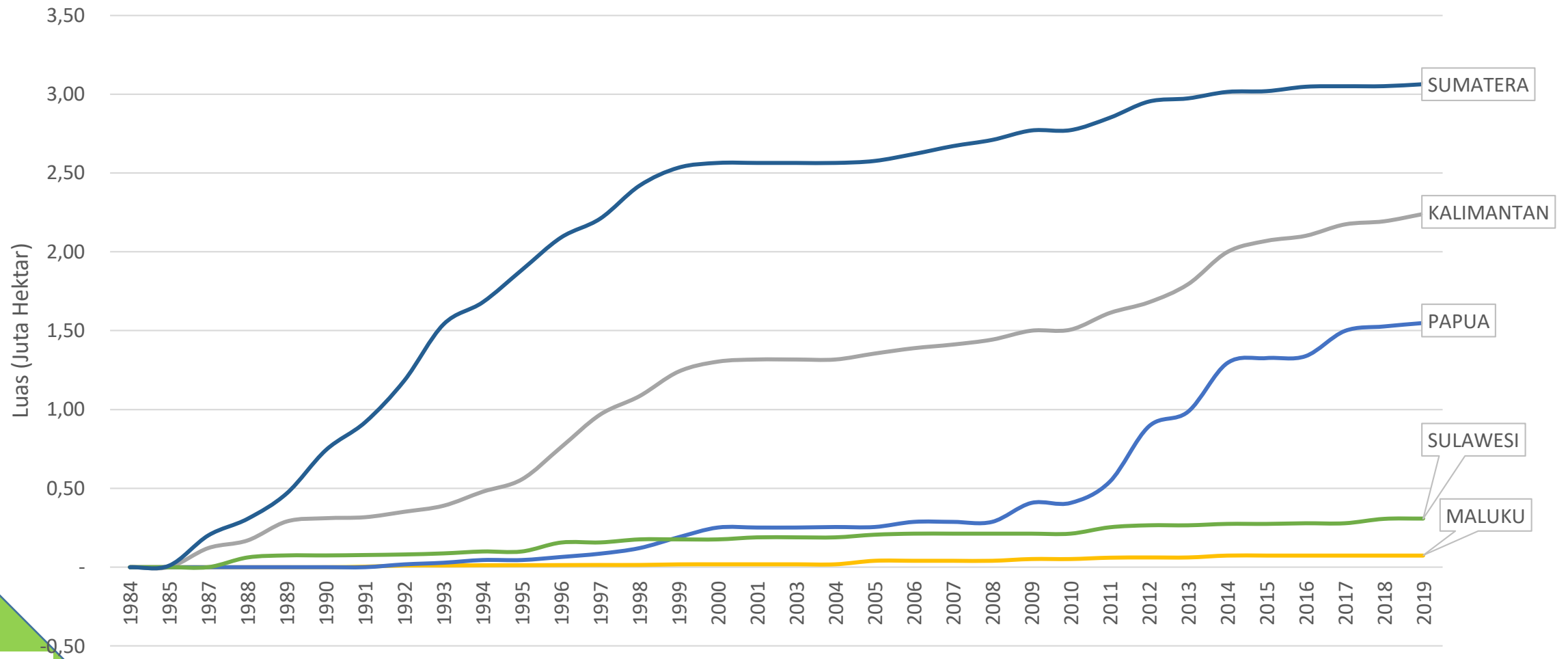


	Kalimantan	Sumatera	Nusa Tenggara	Sulawesi	Maluku	Papua
■ 2017	32,63%	11,35%	3,26%	8,52%	16,38%	27,87%
■ 2018	29,21%	12,59%	3,47%	13,33%	16,37%	25,03%
■ 2019	23,62%	7,28%	3,63%	10,78%	18,27%	36,41%
■ 2020	22,65%	4,54%	2,48%	12,62%	17,53%	40,18%

Sumber: Kompilasi data arahan pemanfaatan kawasan hutan produksi KLHK tahun 2017-2020

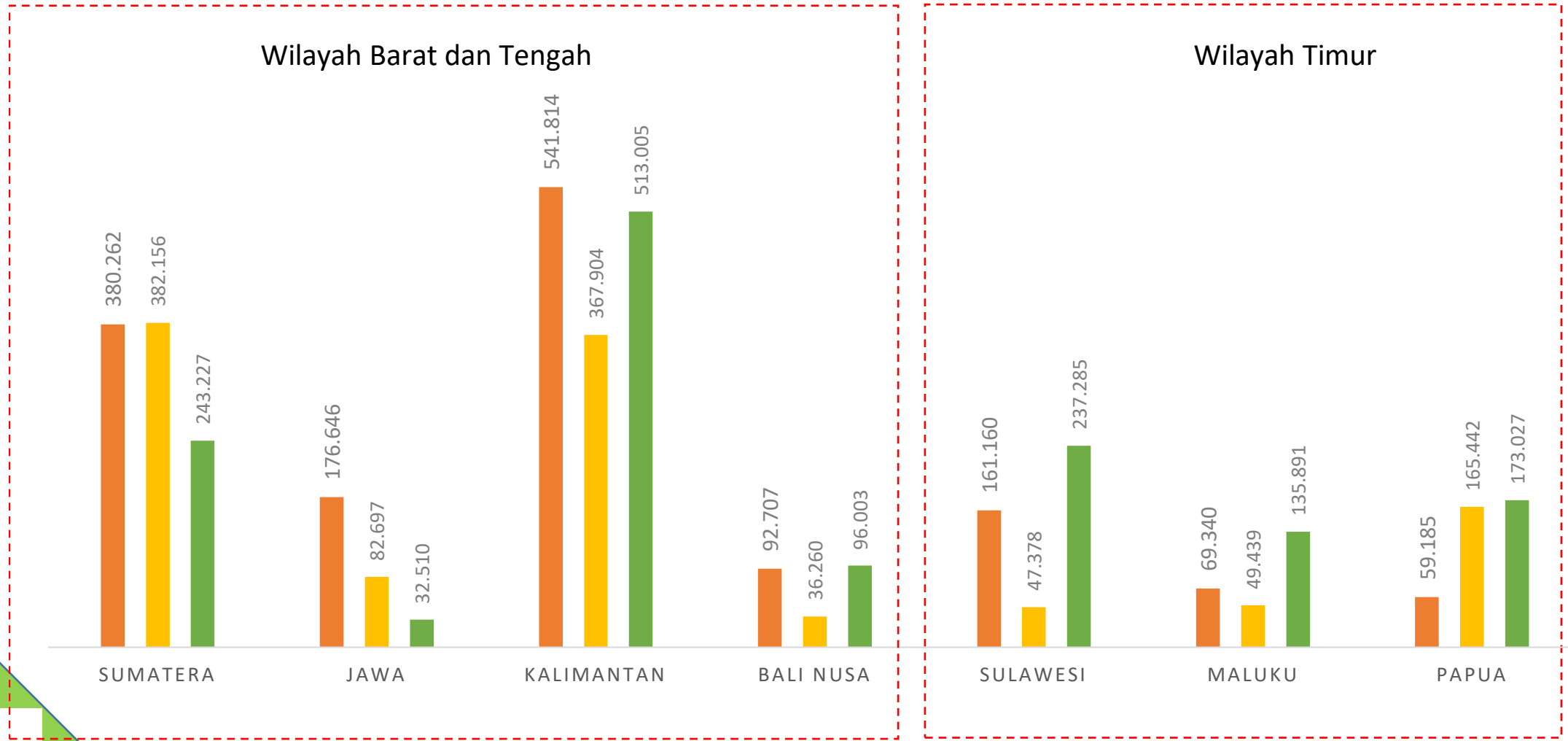


Pelapasan Kawasan Hutan Untuk Perkebunan



#SudahCukup

Rata-rata deforestasi / tahun di setiap Region



■ Rata-Rata Deforestasi Tahun 2000-2009

■ Rata-Rata Deforestasi Tahun 2009-2013

■ Rata-Rata Deforestasi Tahun 2013-2017



#SudahCukup

Data dan Informasi



Tutupan Hutan
Indonesia 2017



RPBBI



Fungsi Kawasan



Titik Api



Deforestasi
Indonesia
2000-2009, 2009-
2013, 2013-2017



IUPHHK-HA



Pelepasan Kawasan
Hutan



DAS



Peta Administrasi
Indonesia



IUPHHK-HT



KPH



Sungai



Kawasan Hidrologis
Gambut



Perkebunan Kelapa
Sawit



Kejadian Banjir
2013-2017



PIPIB



Perhutsos : HD,
HKM, HTR



Tambang



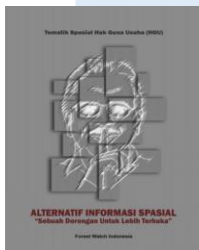
Pinjam Pakai
Papua Barat



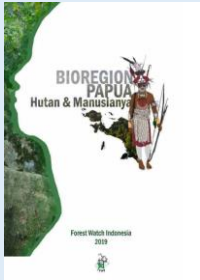
Pinjam Pakai Papua



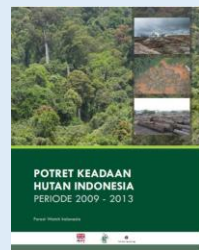
Publikasi



HGU



Papua Bioregion



PKHI



Infrastruktur di Papua untuk Siapa?



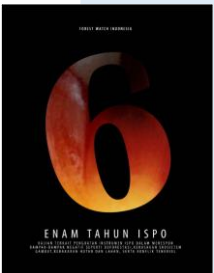
Deforestasi dari masa ke masa



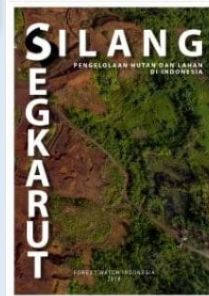
Potret Ekonomi Kepulauan Aru



Potret Karst Kepulauan Aru



ISPO



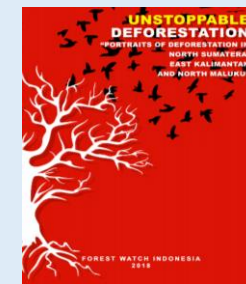
Silang Sengkarut



KPH



Deforestasi "Alarm"



Deforestasi Tanpa Henti



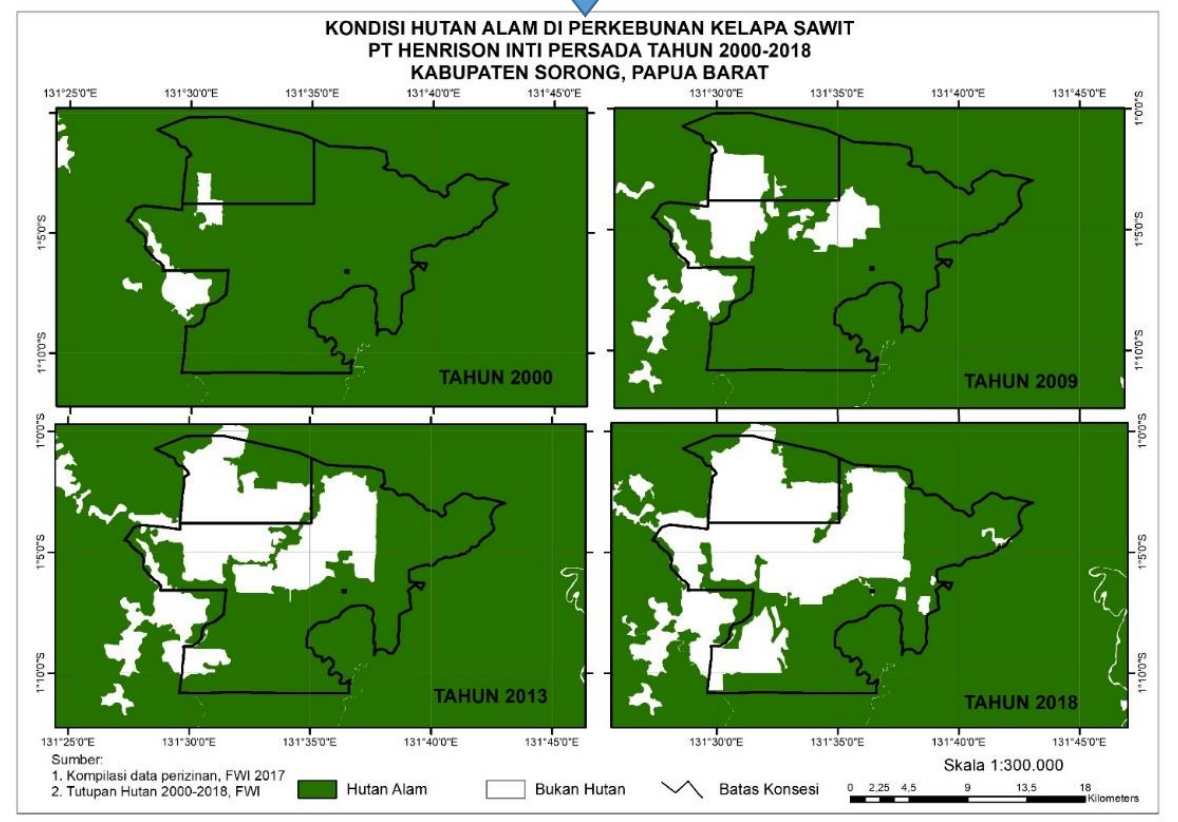
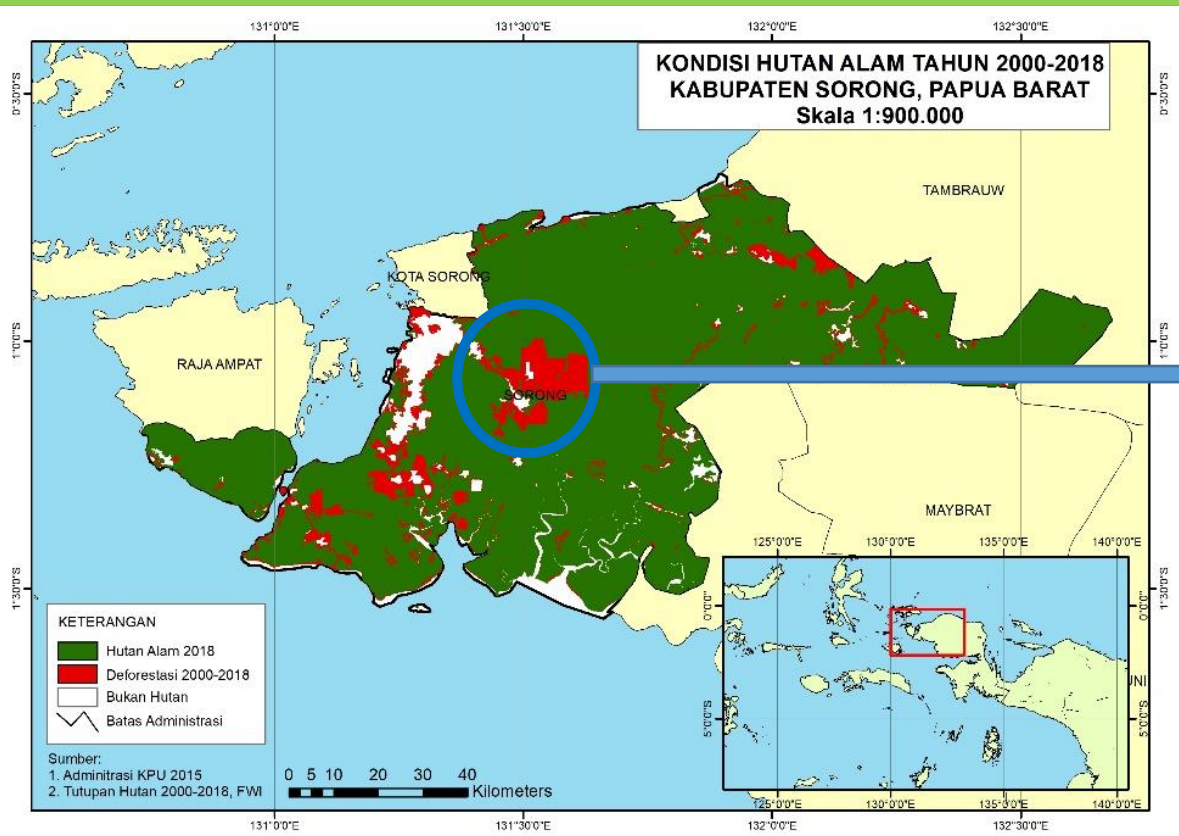


Film



Deforestasi dari masa ke masa





#SudahCukup